

HAVANIN  
YOLCULUĞU

60-560  
m<sup>3</sup>/dk

2119-19776  
cfm

14  
bar



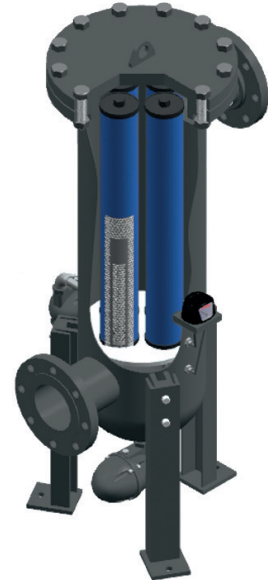
## FLANŞLI BASINÇLI HAVA HAT FİLTRELERİ

Basınçlı havanın içindeki istenmeyen maddelerin sisteme gitmeden tutulmasını sağlarlar.



### Avantajlar

- İç element değişimini kolaylaştıran dizayn
- Harici iki adet şamandıralı tahliye ile mükemmel tahliye sistemi
- CE ve ASME tank seçenekleri
- Düşük basınç düşümü
- Dayanıklı epoksi toz boya ve paslanma önleyici anodize iç yüzey kaplama
- Güçlü kaynaklı yapı
- Uzun servis ömrü



Model	Kapasite		Bağlantı	Tahliye Ölçüsü	Maks. Basınç bar	Element Modeli	Element Adedi	Ebatlar (mm)				
	m³/dk	cfm						A	B	C	D	E
F 3600	60,0	2119	DN100	G ½"	14	M1200	3	450	1317	277	767	650
F 4800	80,0	2825	DN100	G ½"	14	M1200	4	530	1344	279	769	650
F 7200	120,0	4238	DN150	G ½"	14	M1200	6	580	1425	331	769	650
F 9600	160,0	5650	DN150	G ½"	14	M1200	8	650	1439	333	798	650
F 12000	200,0	7063	DN200	G ½"	14	M1200	10	750	1504	345	825	650
F 16800	280,0	9888	DN200	G ½"	14	M1200	14	800	1545	383	833	650
F 19200	320,0	11301	DN250	G ½"	14	M1200	16	850	1583	417	862	650
F 20400	340,0	12007	DN300	G ½"	14	M1200	17	850	1680	447	887	650
F 27600	460,0	16245	DN350	G ½"	14	M1200	23	850	1778	487	917	650
F 33600	560,0	19776	DN350	G ½"	14	M1200	28	850	1778	487	917	650

Özellikler	Ön Filtreleme	Genel Amaçlı	Yağ Ayırımı	Aktif Karbon
Sınıf	P	X	Y	A
Parçacık Ayırımı (Mikron)	5	1	0,01	0,01
Maks. Yağ Geçirgenliği 21°C (mg/m³)	5	0,5	0,01	0,003
Maks. Çalışma Derecesi (°C)	80	80	80	25
Maks. Çalışma Basıncı	16	16	16	16
İlk Basınç Kaybı (mbar)	40	80	100	80
Element Değişimi İçin Basınç Kaybı (mbar)	700	700	700	700
Element Renk Kodu	BEYAZ	BEYAZ	BEYAZ	METAL SS

#### F HAVA FİLTRELERİ DÜZELTME FAKTÖRLERİ

Çalışma Basıncı (barg)	1	3	5	7	9	11	13	15	16
PSIG	15	44	73	100	131	160	189	218	247
Düzeltilme Faktörü	0,5	0,71	0,87	1	1,12	1,22	1,32	1,44	1,57

#### F Basıncılı Hava Filtresi Boyutlandırma Örneği;

Bir kompresör 11 barda 140 m³ / dak hava veriyorsa, lütfen aşağıdaki şekilde Filtre modelinizi seçin:

140 m³ / dak / 1,22 = 114,8 m³ / dak, modeliniz F 7200'dür.

#### NOTLAR

- 1- A sınıfı elementler yağa doymuş durumlarda kullanılmamalıdır.
- 2- A sınıfı elementler verimli filtrelemenin sürekliliğini sağlamak için kullanılacağı uygulamaya uygun olarak ve/veya her 6 aylık kullanım dönemleri dolduğunda değiştirilmelidir.
- 3- A sınıfı elementler karbon monoksit ve karbon dioksit gibi belli başlı gazları filtreleyemez. Herhangi bir kararsızlık durumunda lütfen DALGAKIRAN satış ekibi ile bağlantıya geçiniz.
- 4- Akış hızları 7 bar çalışma basıncına göre verilmiştir. Farklı çalışma basınçlarında akış değerleri için düzeltme faktörü tablosunu kullanınız.
- 5- Hava filtreleri mineral ve sentetik yağlarla kullanılmaya uygundur.
- 6- F serisi filtrelerde farklı flanş bağlantıları da sunulmaktadır. Detaylar için DALGAKIRAN satış bölümü ile bağlantıya geçiniz.

