

EAGLE

Yağsız
Vidalı Hava Kompresörleri



37-90 kW

D/LG/KIRAN

HAVANIN
YOLCULUĞU

3,8-15,5
m³/dk

37-90
kW

7-8,5-10
bar



EAGLE SERİSİ

Yağsız, Direkt Akuple, Sabit/Değişken Hızlı
Vidalı Hava Kompresörleri

Gıda, içecek, kimya ve elektronik sektörleri için daha sürdürülebilir, Class 0 sertifikalı tamamen yağsız hava çözümleri sunuyoruz.



Genel Özellikler

- IE4 verimlilik sınıfında elektrik motorları
- Ses yalıtımlı kanopi
- Yüksek korozyon direnci için elektrostatik kaplama kanopi bileşenleri
- Aşırı yüklenmeyi önlemek için elektrik motoru koruması
- Hava ve su soğutmalı model alternatifi
- Sabit ve değişken devirli tahrik seçenekleri
- Sabit hızlı modellerde yumuşak yol verme seçeneği
- Direkt akuple tahrik sistemi



Avantajlar

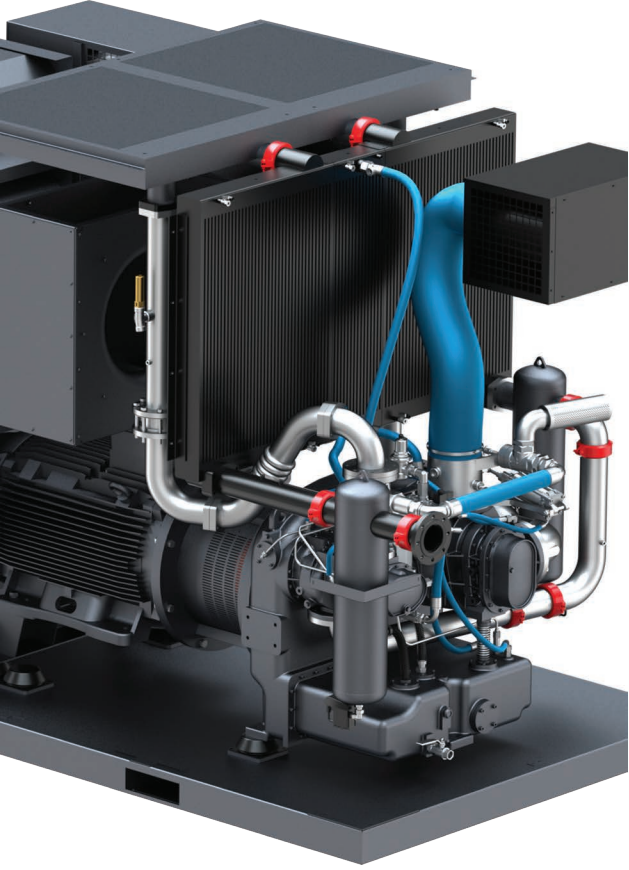
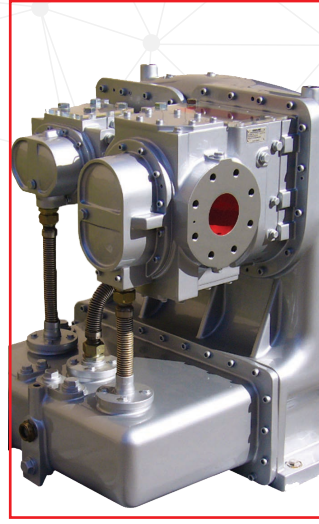
- Yağ enjekteli kompresörlere oranla daha az filtre atığı oluşmasını sağlar böylece bakım maliyetleri düşer.
- En iyi hijyen standartları için gıda ve ilaç gibi hassas sektörlerde güvenle kullanılabilir.
- Zorlu çalışma koşullarına uygun çalışır, yüksek dayanım performansına sahiptir.
- VSD teknolojisine sahip modeller, %35'e varan enerji tasarrufu sağlar, enerji maliyetlerinizi düşürür.
- Özel venturi tasarımı ile ani basınç dalgalanmalarının ve yüksek frekanslı titreşimlerin önüne geçer.





Vida Bloğu

- İki kademeli vida bloğu
- Son teknoloji kullanılarak geliştirilen yataklama sistemi sayesinde uzun ömürlü ve titreşimsiz çalışma
- Üst düzey sızdırmazlık sistemi sayesinde uzun kullanım sürelerinde bile yüksek performans ile çalışma
- Senkronize dişli mekanizması ile rotorlar arası temassız güç aktarımı
- Rotorların ve rotor gövdesi iç parçalarındaki özel kaplama sayesinde minimum boşluk toleransı ve yüksek verimlilik
- Paslanmaz çelik rotor yapısı ile korozyon ve tutukluk riskine karşı yüksek kullanım ömrü
- Ultracoat kaplama ile yüksek sıcaklıklara karşı dayanıklılık



Soğutma Sistemi

- Paslanmaz çelik boru ve finden oluşan pre-cooler sistemi ile iki kademeli soğutma
- Alüminyum bar ve levha sistemine sahip after-cooler sistemi
- Kolay bakım ve temizleme
- Yıkanebilir panel filtre
- Motor ve vida bloğunun soğutulması için optimum kabin içi hava sirkülasyonu



Emiş Regülatörü

- Kirlilikten ve yoğuşmadan etkilenmeyen, bakımı kolay ve güvenilir valfler
- Pnömatik emiş regülatörlerine kıyasla hidrolik emiş regülatörleri ile daha fazla güvenilirlik ve bakım kolaylığı



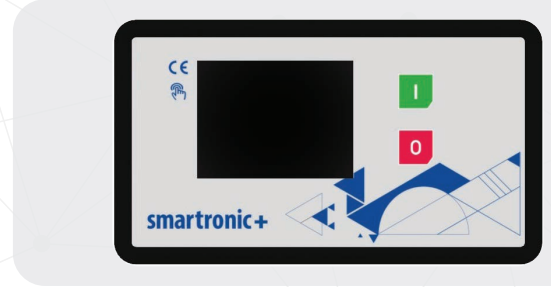
Su Separatörü

- Geliştirilmiş tasarımı sayesinde minimum basınç kaybıyla soğutucu çıkışında yüksek verimli su ayrıştırma
- Basıncı hava kurutucuya aktarılmadan önce, enerji verimli ve sıfır kayıpla suyu tahliye eden elektronik tahliye sistemi



Kontrolör

- 5 kompresöre kadar, harici bir ana kontrolöre ihtiyaç duymadan çoklu çalışabilme fonksiyonu
- Haftanın her günü için ayrı ayrı ayarlanabilir 3 farklı zaman aralığında makineyi çalıştırma ve durdurma özelliğine sahip haftalık programlayıcı
- İntertörlü modellerde dual PID özelliği ile aynı anda hem basınç hem sıcaklık PID'si yapabileme
- İntertörlü modellerde basınç PID'si ile basıncı istenen değerde sabit tutma özelliği ile enerji verimliliği
- İntertörlü modellerde sıcaklık PID'si ile vida bloğunun en verimli çalışma sıcaklığını korumak için fan hızının kontrolü
- İntertörlü modellerde tek noktadan tüm invertör ve kompresör kontrol dataları yönetimi
- Dahili ModBus haberleşmesi
- Kullanıcı dostu ekran arayüzü
- Son 20 adet alarm için alarm geçmiş kaydı
- Periyodik bakım uyarıları ve geçmiş kayıtları



Sertifikasyonlar

- ISO 8573-1 Class 0 standardına uygun tamamen yağsız basınçlı hava sunan Eagle serisi kompresörlerimiz, "TÜV Rheinland" Almanya tarafından test edilmiş ve onaylanmıştır.
- ISO 1217, ek C'ye ve ek E'ye uygun performans testlerini başarıyla geçmiştir.



**ISO 8573-1
Class-0**

Hassas ve doğru üretim koşullarına uygun olarak tasarlanmıştır.

Çevreyi korur ve enerji tasarrufu sağlar.

Global tüm standart ve regülasyonlara uygun olarak üretilmiştir.

Üretim hatlarınızın kirlenmesini ve ürünlerinizin bozulmasını önler.

Bu nedenle gereksiz makine duruşlarını ortadan kaldırır.

İhtiyacınız olan kaliteli basınçlı havayı garanti eder.



İLAÇ



SAĞLIK



ELEKTRONİK



YİYECEK & İÇECEK

Model	Basınç		Kapasite*		Motor	Bağlantı	Ebatlar [Hava Soğutmalı / Su Soğutmalı] (mm)		
	bar	psi	m³/dk.	cfm			En	Boy	Yükseklik
EAGLE 37	7	100	6	212	37/50	G 2"	1721/1740	2588/2690	2160
	8,5	125	5,3	187					
	10	145	4,8	170					
EAGLE 45	7	100	7,5	265	45/60	G 2"	1721/1740	2588/2690	2160
	8,5	125	6,5	230					
	10	145	5,9	208					
EAGLE 55	7	100	9,4	332	55/75	G 2"	1721/1740	2588/2690	2160
	8,5	125	8,6	304					
	10	145	7,5	265					
EAGLE 75	7	100	12,7	449	75/100	G 2"	1721/1740	2588/2690	2160
	8,5	125	11,8	417					
	10	145	10,2	360					
EAGLE 90 B	7	100	15,5	547	90/125	DN80	1936/1920	3110	2450/2200
	8,5	125	13	459					
	10	145	13	459					

Model	Basınç		Kapasite*				Motor	Bağlantı	Ebatlar [Hava Soğutmalı / Su Soğutmalı] (mm)		
	bar	psi	Min. m³/dk	Min. cfm	Maks. m³/dk	Maks. cfm			En	Boy	Yükseklik
EAGLE 55 VSD	7	100	3,8	134	9,1	321	55/75	G 2"	1721/1740	2588/2690	2160
	8,5	125	3,7	131	8,3	293					
	10	145	3,7	131	7,5	265					
EAGLE 75 VSD	7	100	6,2	219	12,8	452	75/100	G 2"	1721/1740	2588/2690	2160
	8,5	125	6,2	219	11,9	420					
	10	145	6,2	219	11	389					
EAGLE 90 VSD	7	100	6,2	219	14,6	516	90/125	G 2"	1721/1740	2588/2690	2160
	8,5	125	6,2	219	14,2	501					
	10	145	6,2	219	13,2	466					

- 1 bar(a) mutlak hava basıncı, % 0 bağıl nem, 20 °C giriş hava sıcaklığı referans şartlarında kaydedilen değerlerdir.
- DALGAKIRAN KOMPRESÖR, ürünlerinde önceden herhangi bir uyarıda bulunmaksızın değişiklik yapma hakkını saklı tutar.
- * ISO 1217:2009, Ek C ve E standardına göre ölçülen serbest hava debisini ifade eder.

%100
YAĞSIZ
BASINÇLI
HAVA



