



20-65,3
m³/dk

706-2306
cfm

HAVANIN
YOLCULUĞU

DEĞİŞKEN HIZLI SOĞUTMALI TİP HAVA KURUTUCULARI

Değişken hız teknolojisi, yeni nesil R513a soğutucu akışkan ve hermetik olarak kapatılmış soğutma çevrimi sayesinde DRYAIR VSD Serisi, tesisinize maksimum verimlilik, minimum enerji tüketimi ve çevreye duyarlı bir çözüm sunar.

Değişken hız teknolojisine sahip soğutmalı hava kurutucuları, mevcut hava ihtiyacına bağlı olarak kompresör ve fan motorunun hızını otomatik olarak optimize eder. Böylece sistem yalnızca gerekli enerjiyi kullanır ve gereksiz enerji tüketimi etkin bir şekilde önlenir.

Genel Özellikler

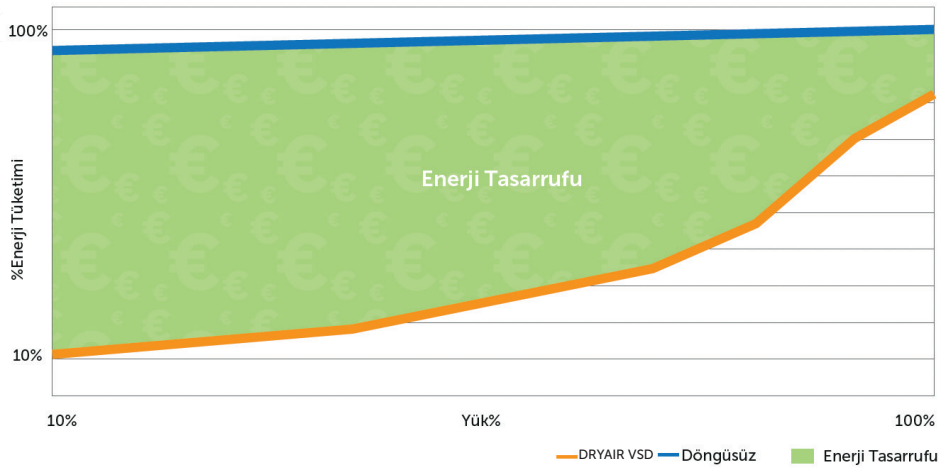
- Çevre dostu
- Kapalı soğutucu devresi
- Değişken hız (inverter) teknolojisi
- Hermetik olarak kapalı soğutucu devresi
- Entegre filtreler
- Dokunmatik kontrol paneli
- Elektronik sıfır kayıp tahliye
- EC (elektronik komütasyonlu) fan
- Daha az soğutucu gaz kullanımı
- Soğutucu-yağ ayırıcı
- Kondenser filtresi
- Alüminyum plakalı ısı eşanjörü için 10 yıl garanti

Çalışma Prensipleri

Daha az soğutucu gaz kullanımı, entegre filtreler, yağ ayırıcı ve kondenser filtresi sayesinde üstün enerji tasarrufu sağlamaktadır. Gerçek zamanlı fabrika testleri, DRYAIR VSD Serisi'nin döngüsüz modellere kıyasla enerjiyi üçte bir kadar daha az tükettiğini göstermektedir. Geleneksel sabit hızlı kurutucuların sürekli tam kapasitede çalışmasına karşın, değişken hızlı sistemler yalnızca ihtiyaç duyulduğunda devreye girmekte ve böylece en uygun verimliliği sunmaktadır. Bu çalışma prensibi hem enerji tüketimini azaltmakta hem de daha çevreci ve sürdürülebilir bir işletim imkânı oluşturmaktadır.

- Enerji verimliliğini artıran ve çevre üzerindeki etkileri azaltan çevre dostu R-513A soğutucu akışkan kullanılmaktadır.
- Microchannel kondenser teknolojimiz sayesinde DRYAIR VSD modellerinde %35 daha az soğutucu gaz kullanılır. Bu da karbon salımının %35 oranında azaltılması anlamına gelir.
- Yapılan fabrika testleri, DRYAIR VSD'nin geleneksel döngüsüz kurutuculara göre enerji tüketimini üçte bire kadar düşürdüğünü göstermektedir.
- Entegre sıcak gaz bypass hattı, donma gibi sorunları ortadan kaldırarak uzun ömürlü ve güvenilir bir kullanım sunar.
- Talep arttığında yüksek performans, azaldığında düşük enerji tüketimi sağlayarak enerji kullanımını optimize eder.
- Gereksiz çalışmayı önleyerek elektrik giderlerini ciddi ölçüde azaltır.
- Daha düşük mekanik strese sahip olduğu için ekipmanın kullanım ömrü belirgin şekilde uzar.

Diğer Tip Soğutmalı Hava Kurutucularıyla Karşılaştırıldığında Güç Tüketimi



Model	Kapasite		Voltaj	Bağlantı	Filtre	Soğutucu	Ebatlar (mm)		
	m ³ /dk	cfm					En	Boy	Yükseklik
DRYAIR VSD 130	20	706	400V / 3 / 50 Hz	2"	GKON1205 X / Y	R513a	800	950	1530
DRYAIR VSD 150	30	1059	400V / 3 / 50 Hz	3"	GKON1805 X / Y	R513a	1000	950	1550
DRYAIR VSD 170	46,3	1635	400V / 3 / 50 Hz	3"	GKON2775 X / Y	R513a	1160	780	1720
DRYAIR VSD 190	65,3	2306	400V / 3 / 50 Hz	DN 100	GK05850M X / Y	R513a	1580	995	1900

DRYAIR VSD BASINÇLI HAVA KURUTUCULARI DÜZELTME FAKTÖRLERİ

Hava Giriş Sıcaklığı °C	30	35	40	45	50	60	-	-
F1	1,29	1	0,92	0,78	0,65	0,45	-	-
Ortam Sıcaklığı °C	20	25	30	35	40	45	50	-
F2	1,05	1	0,98	0,93	0,84	0,76	0,7	-
Basınç (bar)	4	6	7	8	10	12	14	16
F3	0,80	0,94	1	1,04	1,11	1,16	1,22	1,25