

HAVANIN
YÖLCÜLÜĞÜ3,5-208,3
m³/dk124-7356
cfm16
bar

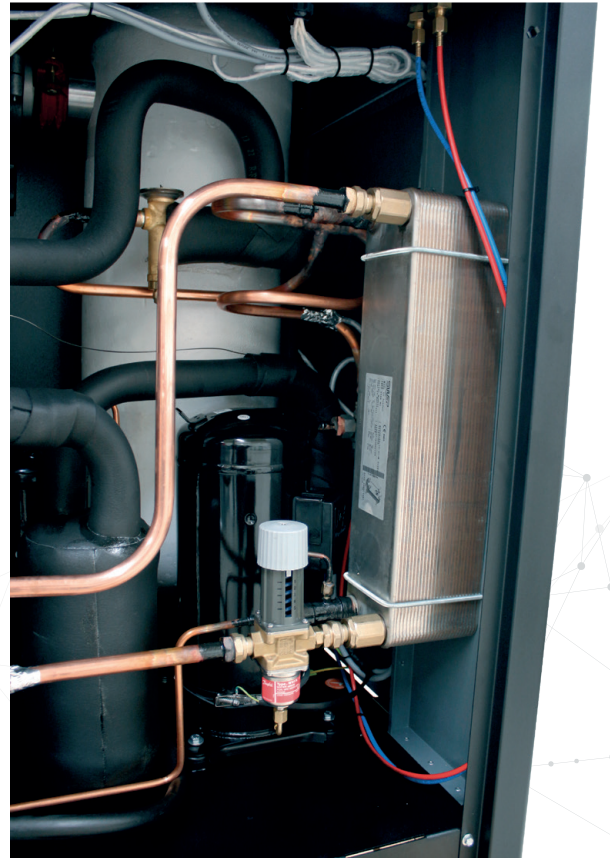
SOĞUTMALI TİP TERMAL KÜTLELİ HAVA KURUTUCULARI

Bu model kurutucular hava akışına bağlı olarak enerji tüketir. Kurutuculu soğutma sistemi su-glikol karışımını 1°C'ye kadar soğutur ve karışım, paslanmaz çelik bir haznede muhafaza edilir. Küçük bir pompa, basınçlı havayı soğutmak için su-glikol karışımını sirküle eder. Soğutma sisteminin kompresörü, bu karışım istenilen sıcaklığa geldiğinde kapanır ve bu sayede önemli seviyede enerji tasarrufu sağlar.



Avantajlar

- Kapasite konrollü enerji tasarrufu
- 3°C çiylenme noktası sıcaklığı
- Çok düşük basınç düşümü
- Tropik koşullara uyumlu
- Çevre dostu R513a soğutma sıvısı
- Büyük boyutlu kondenser
- 60°C giriş sıcaklığı ve 50°C ortam sıcaklığında çalışma
- Paslanmaz çelik bileşenler
- Yüksek verimlilik



Model	Maks. Basınç		Kapasite		Bağlantı	Filtre	Voltaj (V/ph/Hz)	Ebatlar (mm)			Ağırlık (kg)	Kontrolör	Soğutucu Gazı
	bar	psi	m³/dk	cfm				En	Boy	Yükseklik			
DRC 210	16	232	3,5	124	G 1 1/2"	GKON 405 MX+MY	230 / 1 / 50	777	747	1378	101	DigiPro	R513a
DRC 305	16	232	5,08	1800	G 1 1/2"	GKON 405 MX+MY	230 / 1 / 50	777	747	1378	112	DigiPro	R513a
DRC 375	16	232	6,25	221	G 1 1/2"	GKON 405 MX+MY	230 / 1 / 50	777	747	1378	122	DigiPro	R513a
DRC 495	16	232	8,25	291	G 2"	GKON 805 MX+MY	230 / 1 / 50	855	725	1505	178	DigiPro	R513a
DRC 623	16	232	10,4	366	G 2"	GKON 1205 MX+MY	230 / 1 / 50	855	725	1505	184	DigiPro	R513a
DRC 930	16	232	15,5	547	G 2"	GKON 1205 MX+MY	230 / 1 / 50	830	730	1765	242	DigiPro	R513a
DRC 1200	16	232	20,0	706	G 2"	GKON 1205 MX+MY	400 / 3 / 50	830	730	1765	253	ESD-3	R513a
DRC 1388	16	232	23,1	817	G 3"	GKON 1805 MX+MY	400 / 3 / 50	1150	800	1740	295	ESD-3	R513a
DRC 1800	16	232	30,0	1059	G 3"	GKON 1805 MX+MY	400 / 3 / 50	1150	800	1740	310	ESD-3	R513a
DRC 2500	16	232	41,7	1471	G 3"	GKON 1805 MX+MY	400 / 3 / 50	1315	880	1790	411	ESD-3	R513a
DRC 2775	16	232	46,3	1633	G 3"	GKON 2275 MX+MY	400 / 3 / 50	1315	880	1790	443	ESD-3	R513a
DRC 3330	16	232	55,5	1960	DN100	GKON 5850 MX+MY	400 / 3 / 50	1400	850	1840	537	ESD-3	R513a
DRC 3915	16	232	65,3	2304	DN100	GKON 5850 MX+MY	400 / 3 / 50	1400	850	1840	557	ESD-3	R513a
DRC 5085	16	232	84,8	2993	DN100	GKON 5850 MX+MY	400 / 3 / 50	1620	1080	1995	737	ESD-3	R513a
DRC 5850	16	232	97,5	3443	DN100	GKON 5850 MX+MY	400 / 3 / 50	1620	1080	1995	760	ESD-3	R513a
DRC 6975	16	232	116,3	4105	DN150	-	400 / 3 / 50	2190	1065	2025	941	ESD-3	R513a
DRC 7875	16	232	131,3	4634	DN150	-	400 / 3 / 50	2190	1065	2025	963	ESD-3	R513a
DRC 9000	16	232	150	5297	DN150	-	400 / 3 / 50	2900	1200	2120	1025	ESD-3	R513a
DRC 10500	16	232	175	6179	DN200	-	400 / 3 / 50	2900	1200	2120	1162	ESD-3	R513a
DRC 12500	16	232	208,3	7356	DN200	-	400 / 3 / 50	2550	1550	2170	1480	ESD-3	R513a

Doğrulama Formülü: Kurutucu Kapasitesi = Kompresör hava dağıtım kapasitesi / F1 / F2 / F3

DRC SERİSİ DÜZELTME FAKTÖRLERİ								
Basınç (bar)	4	6	7	8	10	12	14	16
F1	0,80	0,94	1	1,04	1,11	1,16	1,22	1,25
Ortam Sıcaklığı °C	20	25	30	35	40	50	-	-
F2	1,05	1	0,98	0,93	0,84	0,70	-	-
Giriş Sıcaklığı °C	30	35	40	45	50	60	-	-
F3	1,29	1	0,92	0,78	0,65	0,45	-	-

