



0,83-100
m³/dk

29-3531
cfm

45
bar

HAVANIN
YÖLCÜLÜĞÜ

YÜKSEK BASINÇLI HAVA KURUTUCULARI



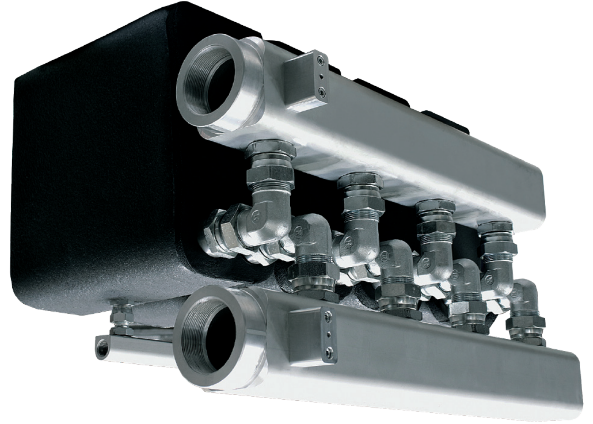
Yüksek Basınçlı Hava Kurutucusu nedir?

Hava ve soğutucu gaz devreleri arasında %100 temas sağlar. Yüksek verim ve gelişmiş performansı buluşturarak mükemmel soğutma deneyimi sunar.



Genel Özellikler

- Son teknoloji 3'ü 1 arada tasarım
- Düşük basınç farkı
- 3'ü 1 arada ısı eşanjörlü kompakt tasarım
- Her kapasite ve gücün karşılama
- Paslanmaz çelik, sert lehimli, plakalı ısı eşanjörü
- Boyut küçültme ve mükemmel ısı transferi
- Korozyon önleme
- Separatör verimliliği
- Daha iyi güç katsayısı
- Kaçaklara karşı güvenlik testi



%50
Küçültülmüş
Boyut



3°C
Çiy Noktası



Paslanmaz
Çelik,
Anti-Korozyon

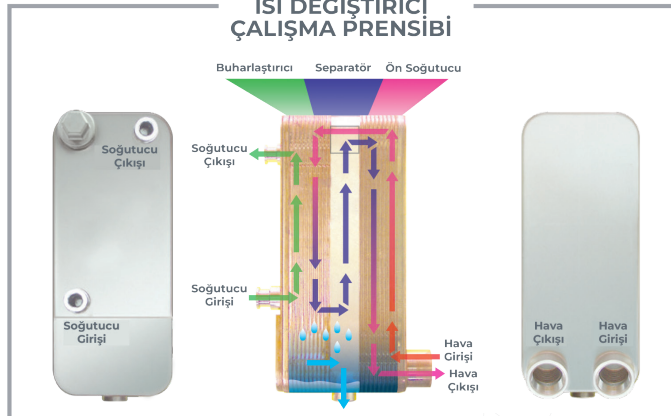


45 bar'a Kadar
Çalışma Basıncı



Çiriş/Çıkış
Sıcaklık Farkı
<10°C

ISI DEĞİŞTİRİCİ ÇALIŞMA PRENSİBİ



Model	Maks. Basınç		Kapasite*		Bağlantı	Voltaj (V/ph/hz)	Maks. Ortam Sıcaklığı	Maks. Hava Giriş Sıcaklığı	Boyutlar (mm)			Ağırlık (kg)	Kontrolör	Soğutucu
	bar	psi	m³/dk	cfm			°C	°C	Boy	Genişlik	Yükseklik			
DK 50 HPN	45	652	0,83	29	3/4"	230/1/50	45	50	454	361	553	36	DigiPro	R134a
DK 90 HPN	45	652	1,50	53	3/4"	230/1/50	45	50	454	361	553	38	DigiPro	R134a
DK 150 HPN	45	652	2,50	88	3/4"	230/1/50	45	50	453	401	623	45	DigiPro	R134a
DK 220 HPN	45	652	3,67	130	3/4"	230/1/50	45	50	453	401	623	45	DigiPro	R134a
DK 300 HPN	45	652	5,00	177	1 1/4"	230/1/50	45	50	505	451	761	70	DigiPro	R134a
DK 400 HPN	45	652	6,67	236	1 1/4"	230/1/50	45	50	505	451	761	72	DigiPro	R134a
DK 500 HPN	45	652	8,33	294	1 1/4"	230/1/50	45	50	505	451	812	78	DigiPro	R134a
DK 575 HPN	45	652	9,58	338	1 1/4"	230/1/50	45	50	505	451	812	80	DigiPro	R134a
DK 775 HPN	45	652	12,9	456	1 1/4"	230/1/50	45	50	675	501	984	115	DigiPro	R134a
DK 910 HPN	45	652	15,2	537	1 1/4"	230/1/50	45	50	675	501	984	120	DigiPro	R134a
DK 1000 HPN	45	652	16,7	590	DN50 P63	230/1/50	45	50	947	727	1170	218	DigiPro	R134a
DK 1160 HPN	45	652	19,4	685	DN50 P63	230/1/50	45	50	947	727	1170	220	DigiPro	R134a
DK 1500 HPN	45	652	25,0	883	DN50 P63	230/1/50	45	50	947	727	1170	225	DigiPro	R134a
DK 1600 HPN	45	652	26,7	943	DN50 P63	400/3/50	45	50	947	797	1460	263	DigiPro	R134a
DK 1800 HPN	45	652	30,0	1059	DN50 P63	400/3/50	45	50	947	797	1460	265	DigiPro	R134a
DK 2200 HPN	45	652	36,7	1296	DN65 PN63	400/3/50	45	50	1162	797	1495	352	DigiPro	R134a
DK 2500 HPN	45	652	41,7	1473	DN65 PN63	400/3/50	45	50	1162	797	1495	353	DigiPro	R134a
DK 2700 HPN	45	652	45	1589	DN65 PN63	400/3/50	45	50	1162	797	1495	355	DigiPro	R134a
DK 3000 HPN	45	652	50	1766	DN65 PN63	400/3/50	45	50	1162	797	1495	422	DigiPro	R134a
DK 3300 HPN	45	652	55	1942	DN65 PN63	400/3/50	45	50	1162	797	1495	423	DigiPro	R134a
DK 3600 HPN	45	652	60	2119	DN65 PN63	400/3/50	45	50	1162	797	1495	425	DigiPro	R134a
DK 5000 HPN	45	652	83,3	2941	DN80 PN63	400/3/50	45	50	1697	997	1493	600	DigiPro	R134a
DK 6000 HPN	45	652	100	3531	DN100 PN63	400/3/50	45	50	1645	1076	1645	620	DigiPro	R134a

- DALGAKIRAN ürün özelliklerini herhangi bir bildirim olmadan değiştirebilme hakkını saklı tutar.

* Kapasite değerleri 20 °C ortam sıcaklığında ki atmosfer basıncında (ISO 1217), ISO 7183-8573-1 ve Pneurol 6611, Class 4 normlarına uygun olarak verilmiştir. (Referans koşulları; 7 bar, 35 °C giriş sıcaklığı, 25 °C ortam sıcaklığı)

Genel Amaçlı (X)

Verimlilik Oranı:
1 Mikron partekül atığı
ve & 0.5mg/m³
yağ geçirgenliği

Yağ Ayrıştırıcı (Y)

Verimlilik Oranı:
0,01 Mikron partekül atığı
ve & 0.01mg/m³
yağ geçirgenliği

Partekül Filtresi (P)

Verimlilik Oranı:
5 Mikron partekül atığı
(Kurutucudan sonra
kimyasal atıklarını tutar.)

Aktif Karbon (A)

Verimlilik Oranı:
0.01 Mikron partekül atığı
ve & 0.003 mg/m³
yağ geçirgenliği

DK HPN Kurutucu Boyutlandırma Örneği;

Bir kompresör 35 barda 20 m³/dak üretiyor ve kurutucu giriş sıcaklığı 40°C ve ortam sıcaklığı 30°C ise, kurutucunuzu lütfen aşağıdaki gibi seçin;

Kurutucu Kapasitesi = $20 / 0,96 / 0,82 / 0,63 = 40,3 \text{ m}^3/\text{dak}$

Bu uygulama için doğru kurutucu modeli DK 2500 HPN'dir.

DK-HPN BASINÇLI HAVA KURUTUCULARI DÜZELTME FAKTÖRLERİ

Basınç (bar)	20	25	30	35	40	45	-	-	-
F1	0,84	0,91	0,93	0,96	1	1,02	-	-	-
Ortam Sıcaklığı (°C)	-	-	-	-	25	30	35	40	45
F2	-	-	-	-	1	0,93	0,87	0,82	0,79
Giriş Sıcaklığı (°C)	-	-	-	-	35	40	45	50	-
F3	-	-	-	-	1	0,85	0,72	0,63	-