



0,83-60  
m<sup>3</sup>/dk

29-2119  
cfm

45  
bar

HAVANIN  
YOLCULUĞU

### YÜKSEK BASINÇLI HAVA KURUTUCULARI



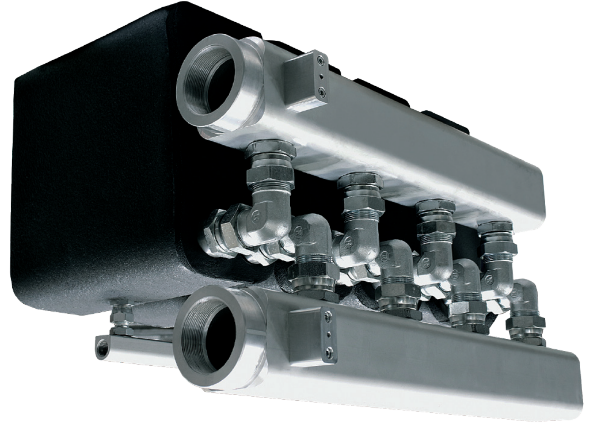
## Yüksek Basınçlı Hava Kurutucusu nedir?

Hava ve soğutucu gaz devreleri arasında %100 temas sağlar. Yüksek verim ve gelişmiş performansı buluşturarak mükemmel soğutma deneyimi sunar.



## Genel Özellikler

- Son teknoloji 3'ü 1 arada tasarım
- Düşük basınç farkı
- 3'ü 1 arada ısı eşanjörlü kompakt tasarım
- Her kapasite ve gücün karşılama
- Paslanmaz çelik, sert lehimli, plakalı ısı eşanjörü
- Boyut küçültme ve mükemmel ısı transferi
- Korozyon önleme
- Separatör verimliliği
- Daha iyi güç katsayısı
- Kaçaklara karşı güvenlik testi



%50  
Küçültülmüş  
Boyut



3°C  
Çiy Noktası



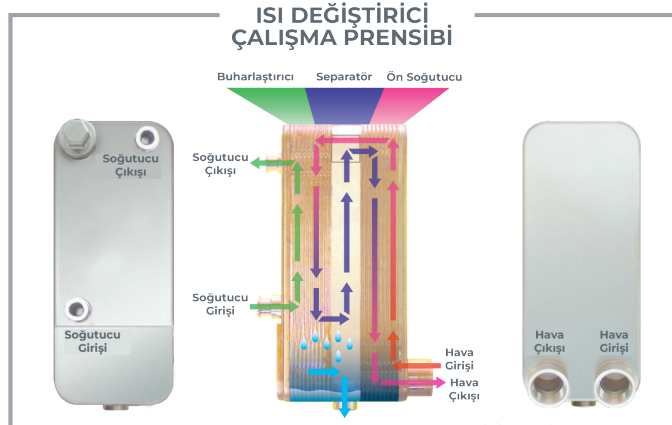
Paslanmaz  
Çelik,  
Anti-Korozyon



45 bar'a Kadar  
Çalışma Basıncı



Giriş/Çıkış  
Sıcaklık Farkı  
<10°C



Model	Kapasite*		Bağlantı	Voltaj	Maks. Çalışma Basıncı	Maks. Ortam Sıcaklığı	Maks. Hava Giriş Sıcaklığı	Ebatlar (mm)			Ağırlık
	m³/dk	cfm			bar	°C	°C	En	Boy	Yükseklik	Kg
DK 50 HPN	0,83	29	G ¾"	230V/1/50 Hz	45	45	50	454	361	553	36
DK 90 HPN	1,50	53	G ¾"	230V/1/50 Hz	45	45	50	454	361	553	38
DK 150 HPN	2,50	88	G ¾"	230V/1/50 Hz	45	45	50	453	401	623	45
DK 220 HPN	3,67	130	G ¾"	230V/1/50 Hz	45	45	50	453	401	623	45
DK 300 HPN	5,00	177	G 1 ¼"	230V/1/50 Hz	45	45	50	505	451	761	70
DK 400 HPN	6,67	236	G 1 ¼"	230V/1/50 Hz	45	45	50	505	451	761	72
DK 500 HPN	8,33	294	G 1 ¼"	230V/1/50 Hz	45	45	50	505	451	812	78
DK 575 HPN	9,58	338	G 1 ¼"	230V/1/50 Hz	45	45	50	505	451	812	80
DK 775 HPN	12,9	456	G 1 ¼"	230V/1/50 Hz	45	45	50	675	501	984	115
DK 910 HPN	15,2	537	G 1 ¼"	230V/1/50 Hz	45	45	50	675	501	984	120
DK 1000 HPN	16,7	590	G 2"	230V/1/50 Hz	45	45	50	947	727	1170	218
DK 1160 HPN	19,4	685	G 2"	230V/1/50 Hz	45	45	50	947	727	1170	220
DK 1500 HPN	25,0	883	G 2"	230V/1/50 Hz	45	45	50	947	727	1170	225
DK 1600 HPN	26,7	943	G 2"	400V/3/50Hz	45	45	50	947	797	1460	263
DK 1800 HPN	30,0	1059	G 2"	400V/3/50Hz	45	45	50	947	797	1460	265
DK 2200 HPN	36,7	1296	G 2 ½"	400V/3/50Hz	45	45	50	1162	797	1495	352
DK 2500 HPN	41,7	1473	G 2 ½"	400V/3/50Hz	45	45	50	1162	797	1495	353
DK 2700 HPN	45,0	1589	G 2 ½"	400V/3/50Hz	45	45	50	1162	797	1495	355
DK 3000 HPN	50,0	1766	G 2 ½"	400V/3/50Hz	45	45	50	1162	797	1495	422
DK 3300 HPN	55,0	1942	G 2 ½"	400V/3/50Hz	45	45	50	1162	797	1495	423
DK 3600 HPN	60,0	2119	G 2 ½"	400V/3/50Hz	45	45	50	1162	797	1495	425

- DALGAKIRAN ürün özelliklerini herhangi bir bildirim olmadan değiştirebilme hakkını saklı tutar.

\* Kapasite değerleri 20 °C ortam sıcaklığında ki atmosfer basıncında (ISO 1217), ISO 7183-8573-1 ve Pneuport 6611, Class 4 normlarına uygun olarak verilmiştir. (Referans koşulları; 7 bar, 35 °C giriş sıcaklığı, 25 °C ortam sıcaklığı)

#### Genel Amaçlı (X)

Verimlilik Oranı:  
1 Mikron partekül atığı  
ve & 0.5mg/m³  
yağ geçirgenliği

#### Yağ Ayrıştırıcı (Y)

Verimlilik Oranı:  
0,01 Mikron partekül atığı  
ve & 0.01mg/m³  
yağ geçirgenliği

#### DK HPN Kurutucu Boyutlandırma Örneği;

Bir kompresör 35 barda 20 m³/dak üretiyor ve kurutucu giriş sıcaklığı 40°C ve ortam sıcaklığı 30°C ise, kurutucunuzu lütfen aşağıdaki gibi seçin;

Kurutucu Kapasitesi =  $20 / 0,96 / 0,82 / 0,63 = 40,3 \text{ m}^3/\text{dak}$

Bu uygulama için doğru kurutucu modeli DK 2500 HPN'dir.

#### Partekül Filtresi (P)

Verimlilik Oranı:  
5 Mikron partekül atığı  
(Kurutucudan sonra  
kimyasal atıklarını tutar.)

#### Aktif Karbon (A)

Verimlilik Oranı:  
0.01 Mikron partekül atığı  
ve & 0.003 mg/m³  
yağ geçirgenliği

#### DK-HPN BASINÇLI HAVA KURUTUCULARI DÜZELTME FAKTÖRLERİ

Basınç (bar)	20	25	30	35	40	45	-	-	-
F1	0,84	0,91	0,93	0,96	1	1,02	-	-	-
Ortam Sıcaklığı (°C)	-	-	-	-	25	30	35	40	45
F2	-	-	-	-	1	0,93	0,87	0,82	0,79
Giriş Sıcaklığı (°C)	-	-	-	-	35	40	45	50	-
F3	-	-	-	-	1	0,85	0,72	0,63	-