

HAVANIN  
YÖLCÜLÜĞÜ0,35-196,7  
m<sup>3</sup>/min12-6946  
cfm16  
barSOĞUTMALI TİP  
HAVA KURUTUCULARI

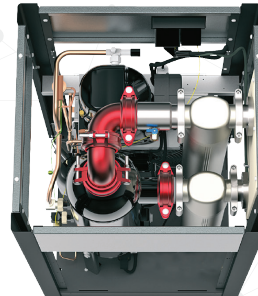
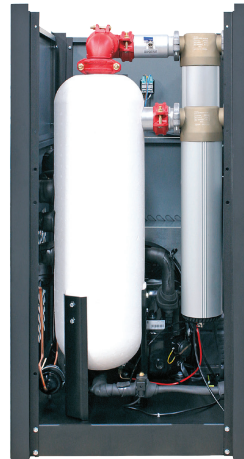
## Soğutmalı Tip Hava Kurutucusu nedir?

İçerisinden geçen basınçlı havayı soğutarak, +3°C çiylenme noktasına kadar basınçlı havanın kuru kalmasını sağlar. Kurutucunun içerisine entegre edilmiş giriş ve çıkış filtreleri (DK 210 modele kadar), partikül seviyesini 0,01 mikrona ve yağ zerreciği seviyesini ise 0,01 mg/m<sup>3</sup>'e kadar düşürür.



## Genel Özellikler

- Çok düşük basınç kayıpları
- Tropik iklim koşullarına uygun tasarım
- R-134a soğutma gazı
- 60°C giriş sıcaklığı ve 50°C ortam sıcaklığında çalışma
- Kompakt tasarım
- Minimum yer kaplama
- Dijital kontrol cihazı ile enerji tasarrufu
- Yüksek verimlilik
- Kolay ulaşılabilirlik
- Ayırık elektrik ve soğutma bölümü



Model	Kapasite*		Bağlantı	Voltaj**	Soğutucu Gazı	Maks. Çalışma Basıncı	Maks. Ortam Sıcaklığı	Maks. Hava Giriş Sıcaklığı	Filtre Model	Ebatlar (mm)			Ağırlık
	m³/dk	cfm				bar	°C	°C		En	Boy	Yükseklik	Kg
Dryair DK 10	0,35	12	G ½"	230V/1/50 Hz	R-134a	16	50	60	GKON 55 MX+MY	423	393	567	32
Dryair DK 20	0,58	20	G ½"	230V/1/50 Hz	R-134a	16	50	60	GKON 55 MX+MY	423	393	567	32
Dryair DK 30	0,83	29	G ½"	230V/1/50 Hz	R-134a	16	50	60	GKON 55 MX+MY	423	393	567	32
Dryair DK 35	1,05	37	G ½"	230V/1/50 Hz	R-134a	16	50	60	GKON 75 MX+MY	423	393	567	35
Dryair DK 40	1,45	51	G ¾"	230V/1/50 Hz	R-134a	16	50	60	GKON 155 MX+MY	473	453	832	51
Dryair DK 50	2,17	77	G ¾"	230V/1/50 Hz	R-134a	16	50	60	GKON 155 MX+MY	473	453	832	53
Dryair DK 60	2,83	100	G ¾"	230V/1/50 Hz	R-134a	16	50	60	GKON 155 MX+MY	473	453	832	55
Dryair DK 70	3,30	117	G 1 ½"	230V/1/50 Hz	R-134a	16	50	60	GKON 405 MX+MY	553	503	874	78
Dryair DK 80	4,7	166	G 1 ½"	230V/1/50 Hz	R-134a	16	50	60	GKON 405 MX+MY	553	503	874	83
Dryair DK 90	5,9	208	G 1 ½"	230V/1/50 Hz	R-134a	16	50	60	GKON 405 MX+MY	553	503	874	86
Dryair DK 100	7,8	275	G 2"	230V/1/50 Hz	R-134a	16	50	60	GKON 805 MX+MY	678	648	1157	160
Dryair DK 110	9,8	346	G 2"	230V/1/50 Hz	R-134a	16	50	60	GKON 805 MX+MY	678	648	1157	165
Dryair DK 120	13,8	487	G 2"	230V/1/50 Hz	R-134a	16	50	60	GKON 1205 MX+MY	948	728	1370	220
Dryair DK 130	18,3	646	G 2"	230V/1/50 Hz	R-134a	16	50	60	GKON 1205 MX+MY	948	728	1370	230
Dryair DK 140	21,8	770	G 3"	400V/3/50Hz	R-134a	16	50	60	GKON-HC-1805 MX+MY	948	798	1460	270
Dryair DK 150	27,1	957	G 3"	400V/3/50Hz	R-134a	16	50	60	GKON-HC-1805 MX+MY	948	798	1460	285
Dryair DK 160	36,7	1296	G 3"	400V/3/50Hz	R-134a	16	50	60	GKON-HC-2775 MX+MY	1163	778	1725	392
Dryair DK 170	43,7	1543	G 3"	400V/3/50Hz	R-134a	16	50	60	GKON-HC-2775 MX+MY	1163	778	1725	410
Dryair DK 180	52,4	1850	DN100	400V/3/50Hz	R-134a	16	50	60	GKO 5850 MX+MY	1397	847	1770	492
Dryair DK 190	61,6	2175	DN100	400V/3/50Hz	R-134a	16	50	60	GKO 5850 MX+MY	1397	847	1770	520
Dryair DK 200	80,0	2825	DN100	400V/3/50Hz	R-134a	16	50	60	GKO 5850 MX+MY	1467	1077	1930	696
Dryair DK 210	92,0	3249	DN100	400V/3/50Hz	R-134a	16	50	60	GKO 5850 MX+MY	1467	1077	1930	718
Dryair DK 220	109,7	3874	DN150	400V/3/50Hz	R-134a	16	50	60	-	2188	1062	1925	900
Dryair DK 230	123,9	4375	DN150	400V/3/50Hz	R-134a	16	50	60	-	2188	1062	1925	925
Dryair DK 240	141,6	5001	DN150	400V/3/50Hz	R-134a	16	50	60	-	2247	1200	2044	975
Dryair DK 250	165,2	5834	DN200	400V/3/50Hz	R-134a	16	50	60	-	2247	1200	2044	1100
Dryair DK 260	196,7	6946	DN200	400V/3/50Hz	R-134a	16	50	60	-	2550	1550	2100	1400

- DALGAKIRAN ürün özelliklerini herhangi bir bildirim olmadan değiştirebilme hakkını saklı tutar.

\* Kapasite değerleri 20 °C ortam sıcaklığında ki atmosfer basıncında (ISO 1217), ISO 7183-8573-1 ve Pneuop 6611, Class 4 normlarına uygun olarak verilmiştir. (Referans koşulları: 7 bar, 35 °C giriş sıcaklığı, 25 °C ortam sıcaklığı)

\*\* İsteğe bağlı voltajlar için satış temsilcisine danışın.

#### Genel Amaçlı (X)

Verimlilik Oranı:  
1 Mikron partekül atığı  
ve & 0.5mg/m³  
yağ geçirgenliği

#### Yağ Ayrıştırıcı (Y)

Verimlilik Oranı:  
0,01 Mikron partekül atığı  
ve & 0.01mg/m³  
yağ geçirgenliği

#### Kurutucu Modeli Seçim Örneği:

Bir kompresör 6 barda 20 m³/dak hava veriyorsa kurutucunun hava giriş sıcaklığı 40 °C ve kompresörün bulunduğu ortam sıcaklığı 30 °C ise, lütfen kurutucunuzu aşağıdaki şekilde seçin;

Kurutucu kapasitesi 20 /0,94/ 0,92/ 0,98=23,6 m³/dak

Bu uygulama için uygun kurutucu modeli Dryair DK80'dir.

#### Partekül Filtresi (P)

Verimlilik Oranı:  
5 Mikron partekül atığı  
(Kurutucudan sonra  
kimyasal atıklarını tutar.)

#### Aktif Karbon (A)

Verimlilik Oranı:  
0.01 Mikron partekül atığı  
ve & 0.003 mg/m³  
yağ geçirgenliği

#### DK BASINÇLI HAVA KURUTUCULARI DÜZELTME FAKTÖRLERİ

Hava Giriş Sıcaklığı °C	30	35	40	45	50	60	-	-
F1	1,29	1	0,92	0,78	0,65	0,45	-	-
Ortam Sıcaklığı °C	20	25	30	35	40	50	-	-
F2	1,05	1	0,98	0,93	0,84	0,7	-	-
Basınç (bar)	4	6	7	8	10	12	14	16
F3	0,80	0,94	1	1,04	1,11	1,16	1,22	1,25