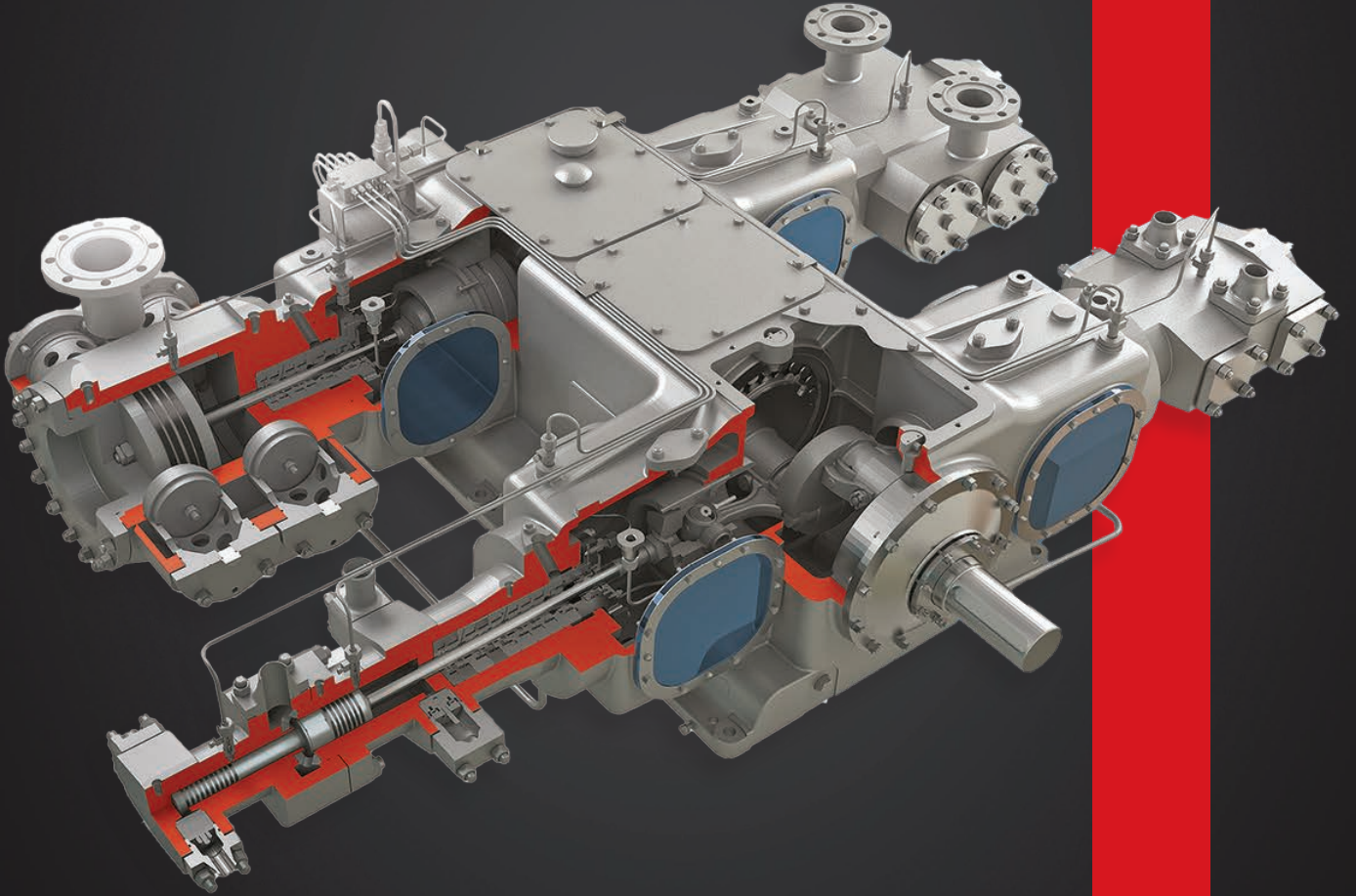


DALGAKIRAN

SENSI
GAS SOLUTIONS

Basınçlı Gaz Sistemleri İçin

Endüstriyel Çözümler



BUREAU VERITAS
Certification
ISO 9001:2015



API | 618

HAVANIN
YOLCULUGU

SENSI GAZ ÇÖZÜMLERİ

Dalgakıran Sensi Gaz Çözümleri, 1993 yılından bu yana dünya standartlarında enerji sistemleri için yenilikçi çözümler sunmaktadır. Yılların deneyimini en son teknolojilerle başarılı bir şekilde birleştiriyor, dünya çapında önemli endüstriyel sektörlere güçlü destek sağlayan mühendislik çözümleri geliştiriyoruz.

Ürünlerimiz API 618 pistonlu gaz kompresör standartları ile uyumludur.



30+ YIL

Petrol ve gaz ekipmanlarında 30 yılı aşkın, kompresör teknolojisinde 60 yıllık deneyim.

130+ ÜLKE

Güçlü küresel varlığı sayesinde, dünya genelinde binlerce müşteri sahasındaki uygulama başarıyla hayata geçirildi.

Ar-Ge

API 618 standartlarına uygun yenilikçi teknolojilerin uygulanmasına yönelik özel Ar-Ge çalışmaları.

DALGAKIRAN'dan Kapsamlı Çözümler

Geliştirme ve Üretim: Güvenilir çözümler sunmak amacıyla en son teknolojileri kullanarak, pistonlu kompresör bileşenlerini tasarlıyor ve üretiyoruz.

Servis ve Bakım: Arıza giderme süresini en aza indirirken kapsamlı bir hizmet yelpazesi sunuyoruz.

Modernizasyon: Müşterilerimizin özel gereksinimlerini dikkate alarak mevcut ekipmanları verimliliği artıracak şekilde uyarlıyoruz.

Personel Eğitimi: Nitelikleri geliştirmek, riskleri azaltmak ve verimliliği artırmak için müşterilerimize eğitimler düzenliyoruz.

DALGAKIRAN | SENSİ GAZ ÇÖZÜMLERİ — Güvenilirlik ve inovasyonda çözüm ortağınız.

Tam Üretim Döngüsü

Müşteri İhtiyaçlarının Analizi: Özel gereksinimleri analiz ediyor, maliyet, kalite ve işlevsellik arasında ideal dengeyi sağlayarak en avantajlı ve en uygun çözümleri sunuyoruz.

Tasarım ve Geliştirme: Teknik çizimler ve 3D modeller oluşturuyor, testler için prototipler geliştiriyor ve yüksek kaliteli malzemeler seçiyoruz. Tasarımlarımızda iklim koşulları, yükler, basınç, kimyasal dayanıklılık, çevresel gereklilikler ile birlikte malzeme maliyeti ve bulunabilirliğini de göz önünde bulunduruyoruz.

Parça Üretimi: Her bir parçanın işlenmesinde yüksek hassasiyet sağlamak için modern makineler kullanıyoruz. Süreç otomasyonu, üstün hassasiyette üretimi mümkün hale getiriyor. Tüm parçalar, kalite standartlarına uygunluk açısından titizlikle denetleniyor.



Gaz kompresörlerinin üretiminde hassasiyet ve doğruluk temel unsurlardır. Özellikle yüksek basınçlı endüstriyel uygulamaların titiz standartlar gerektirdiği API 618 normlarına uygun pistonlu gaz kompresörlerinde, bu nitelikler büyük önem taşır. Bu özellikler; kompresörlerin güvenilirliğini, verimliliğini ve güvenliğini sağlayarak petrol ve gaz, petrokimya ve doğal gaz işleme gibi kritik sektörlerde kesintisiz performans sunar.

Test ve Kalite Kontrol: Ürünlerimizi tam kapsamlı bir test ve kalite kontrol sürecinden geçiriyoruz. Basınca dayanıklı bileşenlerin hidrolik testlerini sertifikalı test standımızda gerçekleştiriyor, ürünün belirtilen teknik gereksinimleri karşıladığından emin olmak için saha testlerini de uyguluyoruz.

Servis ve Müşteri Desteği: Makinenin tüm yaşam döngüsü boyunca servis ve destek hizmeti sunuyoruz.

Pistonlu Gaz Kompresörleri

Kullanım Amacı: Örneğin; gaz basınçlandırma ünitelerinin çalışması sırasında teknolojik süreçleri desteklemek, birlikte çıkan Petrol Yan Ürün Gazını (APG) ana boru hatlarına enjeksiyon için sıkıştırmak ve doğal gaz dolmuş istasyonları gibi düşük giriş basıncıyla çalışan istasyonlarda ön sıkıştırma işlemi için takviye kompresörü olarak hizmet vermek üzere tasarlanmıştır. Ayrıca, hava ayrıştırma tesislerinde azot ve oksijen üretiminde de kullanılmaktadır.

Akışkan

- Doğal Gaz
- Petrol Yan Ürün Gazı (APG)
- Soygazlar ve Karışım Gazlar
- Hidrojen
- Biyogaz
- Yakıt Gazı
- Hava

Soğutma

- Hava Soğutmalı
- Su Soğutmalı

Yağlama

- Silindir-piston grubu yağlamalı
- Sınırlı yağlamalı
- Yağsız

Tahrik Tipi

- Dizel Motor
- Elektrik Motoru
- Gaz Yakıtlı Motor

Yerleşim Tipi

- Yatay
- Dikey

Kapasite

- Maksimum 15.000 Nm³/sa

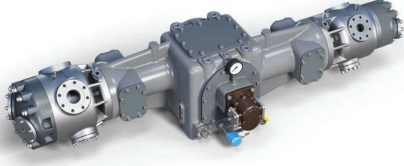
Giriş Basıncı

- Atmosfer basıncından 50 bar(g)'a kadar

Çıkış Basıncı

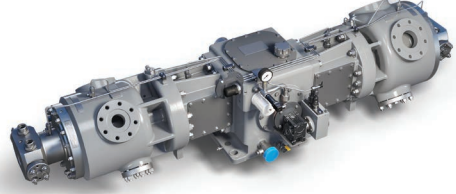
- 400 bar(g)'a kadar

MODELLER



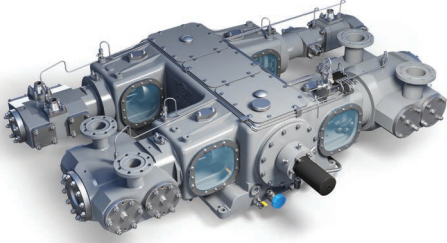
1.5SGI

Kademe sayısı: **2**
Piston kuvveti, t: **1,5**
Maks. güç, kW: **75**
Maks. kapasite, m³/sa: **800**



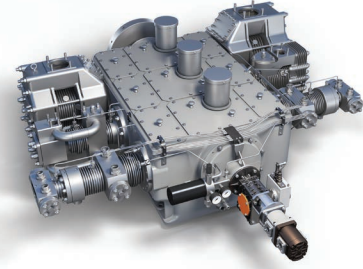
3SGI

Kademe sayısı: **2**
Piston kuvveti, t: **3**
Maks. güç, kW: **160**
Maks. kapasite, m³/sa: **2000**



3SGH

Kademe sayısı: **4**
Piston kuvveti, t: **3**
Maks. güç kW: **320**
Maks. kapasite, m³/sa: **4000**



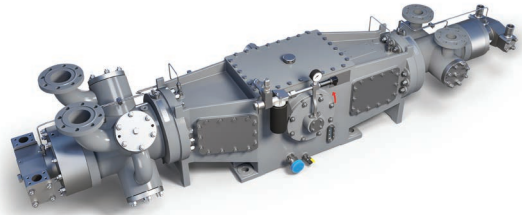
3SGHI

Kademe sayısı: **6**
Piston kuvveti, t: **3**
Maks. güç kW: **500**
Maks. kapasite, m³/sa: **6000**



6SGI

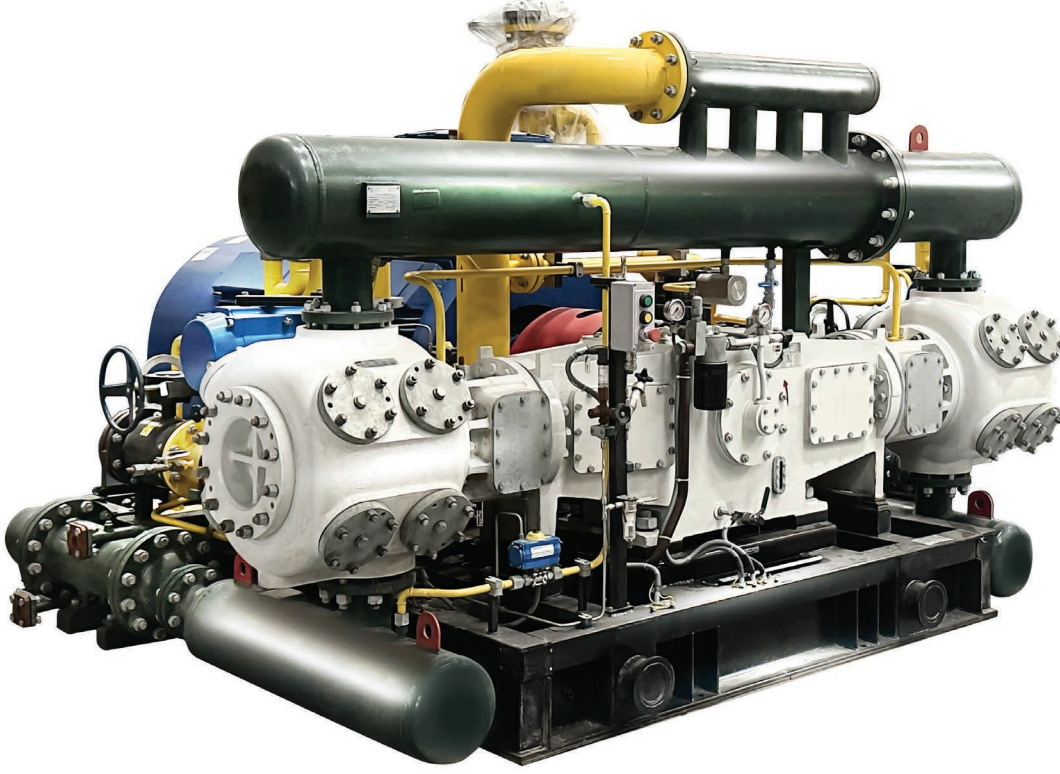
Kademe sayısı: **2**
Piston kuvveti, t: **6**
Maks. güç kW: **400**
Maks. kapasite, m³/sa: **4600**



10SGI

Kademe sayısı: **2**
Piston kuvveti, t: **10**
Maks. güç kW: **500**
Maks. kapasite, m³/sa: **8000**

S – Üretici firma **SENSI** için
Sıkıştırılan akışkan: **G** – Çeşitli gazlar **A** – Hava;
Kompresör yerleşim konfigürasyonu **I** – İki sıralı **H** – Dört sıralı **HI** – Altı sıralı



Şase Üstü Kompresörler

Yağ kullanılmadan gazların sıkıştırılmasını sağlayarak, sıkıştırılan gazın kalitesini tam anlamıyla garanti eder. Bu kompresörlerin çalışma süreleri, bakım gerektirmeden 8.000 saate kadar ulaşmaktadır.

Avantajlar

Ex-Proof:

ATEX standartlarına uygun, patlama ve yangın risklerinin önüne geçecek şekilde tasarlanmış gaz kompresörleri sayesinde endüstrinin talep ettiği ExProof ihtiyaçları karşılamaktadır.

Özel Çözümler:

Her kompresör, müşterinin özel ihtiyaçlarına göre tasarlanarak maksimum verimlilik ve performans sağlanır.

Zorlu Ortamlara Dayanıklılık:

Özel malzeme ve kaplamalar sayesinde, agresif gazlarla çalışırken korozyon veya ekipman hasarı riski olmadan güvenli ve uzun ömürlü kullanım sağlanır.

Enerji Verimliliği:

En yeni teknolojilerle donatılan ve API 618 standartlarına tam uyum sağlayacak şekilde geliştirilen kompresörlerimiz, düşük enerji tüketimiyle yüksek performans sunmaktadır.

Tasarım Özellikleri

Gövde:

Ünitenin stabil çalışmasını garanti altına alan, montaj için sağlam ve kullanışlı bir tasarım.

Giriş Seperatörü:

Seviye sensörleri ve otomatik kondens tahliye sistemi ile donatılmıştır.

Elektrik Motoru:

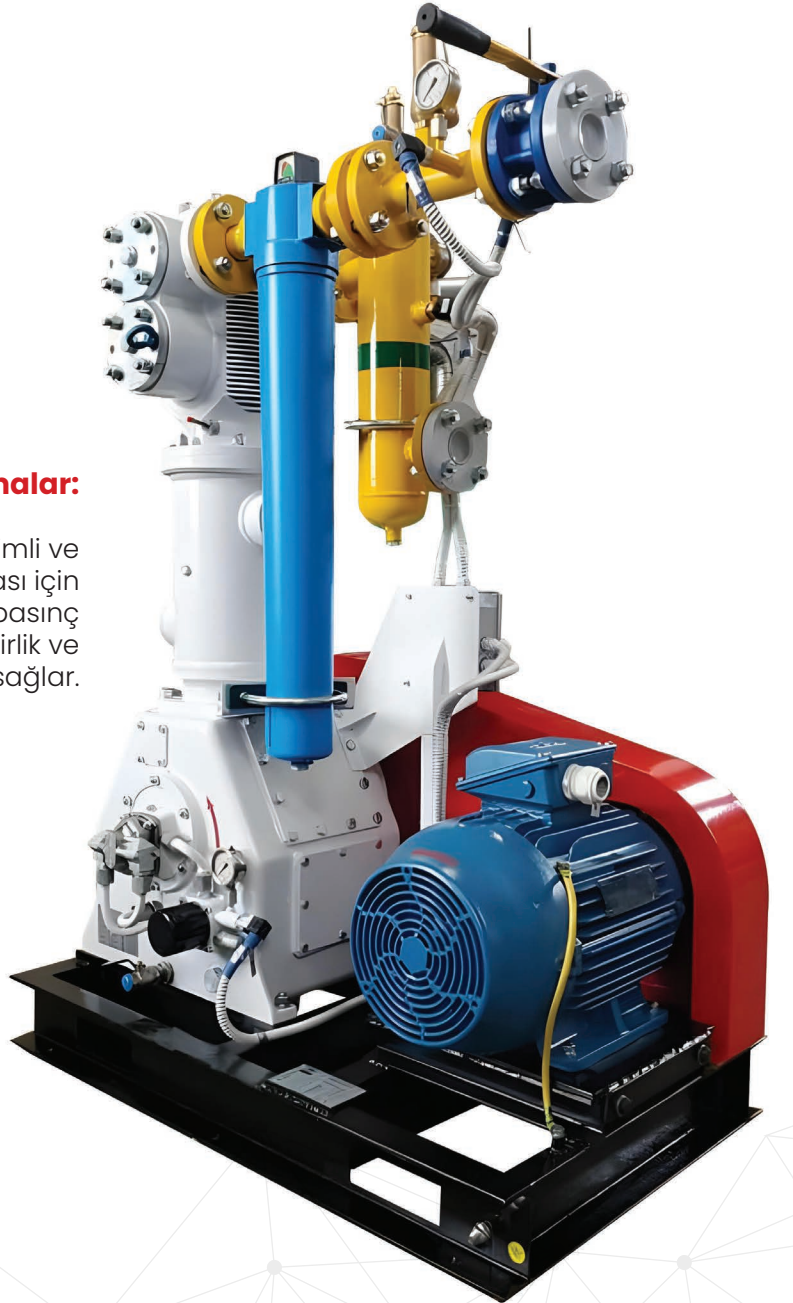
Ex-Proof, yüksek verimli asenkron.

Silindir Blok:

Müşterinin bireysel ihtiyaçlarına uyum sağlayan modüler tasarım.

Özel Uygulamalar:

Bu ünite, argonun verimli ve güvenli şekilde sıkıştırılması için tasarlanmış olup, geniş sıcaklık ve basınç aralıklarında yüksek güvenilirlik ve performansla kararlı çalışma sağlar.





Mobil Kompresör Çözümleri

DALGAKIRAN | SENSI Mobil Gaz Kompresör İstasyonları, tekerlekli platformlar üzerinde taşınabilir şekilde tasarlanmış olup, atmosfer basıncından 400 bar basınca kadar gaz sıkıştırma imkânı sunar. Petrol çıkarma, gaz işleme ve enerji başta olmak üzere birçok farklı sektörde güvenle kullanılmaktadır.

Ne İçin Tasarlandı?

- Boru hatlarına sızıntı testi için azot veya hava enjektörü
- Acil durum boru hattı bölümlerindeki gazı tahliyesi
- Petrol ve gaz kuyularının test, devreye alma ve onarımı
- Havadan azot üretimi

MCS-120/40 mobil kompresör istasyonu, ana gaz boru hatlarındaki boru hatlarının onarım ve test işlemleri ile petrol ve gaz endüstrisindeki diğer teknolojik süreçlerde kullanım için tasarlanmıştır.

İstasyon; LGCY-39/25C model vidalı gaz kompresörü ve 3SAH2.5/21-121 model pistonlu gaz kompresöründen oluşmaktadır.

8x8 tekerlek düzenine sahip bir kamyon şasesine monte edilmiştir.

MCS-120/40'ın ana ekipmanları, araç şasesine yerleştirilmiş özel bir konteyner içinde muhafaza edilmektedir.



Gaz-Set Kompresörleri

Altyapının kısıtlı olduğu uzak üretim sahalarında gaz sıkıştırma ihtiyaçlarını karşılamak üzere tasarlanmıştır.

Hem bağımsız olarak hem de benzer ünitelerle entegre şekilde ortak sistemler içinde çalışabilirler.

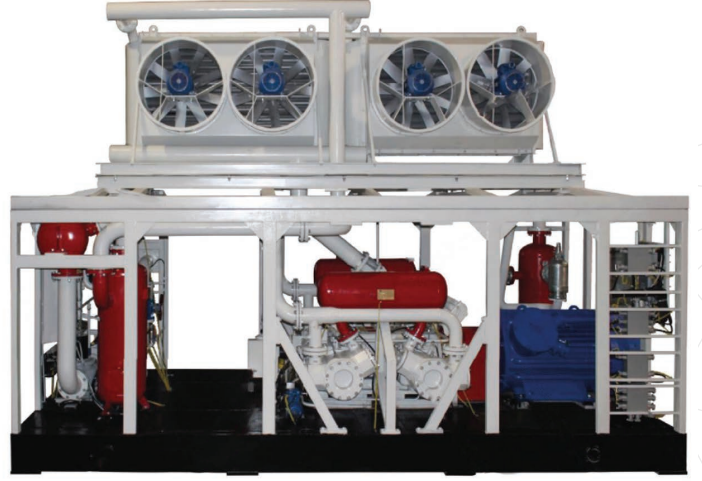
Avantajlar

- Uygun standart taşıma araçlarıyla nakledilir
- Sahaya kısa sürede kurulabilir
- Kazıklı temel gerektirmez
- Tamamen otonom şekilde çalışabilir

Bu örnek istasyon, Petrol Yan Ürün Gazı (APG) sıkıştırmak üzere tasarlanmış olup, tek bir şase üzerinde birbirinden bir bariyer ile ayrılmış iki ayrı bölmeden oluşur:

Elektrik jeneratörü bölümü ve kompresör bölümü.

Güç kaynağı olarak, gaz yakıtlı motorla çalışan 250 kW'lık alternatif akım jeneratörü kullanılabilir.



DALGAKIRAN

 **SENSI**
GAS SOLUTIONS



 dalgakiran.com